

TÉRMINO MUNICIPAL DE MERINDAD DE RIO UBIERNA

RIOSERAS

CELADA DE LA TORRE

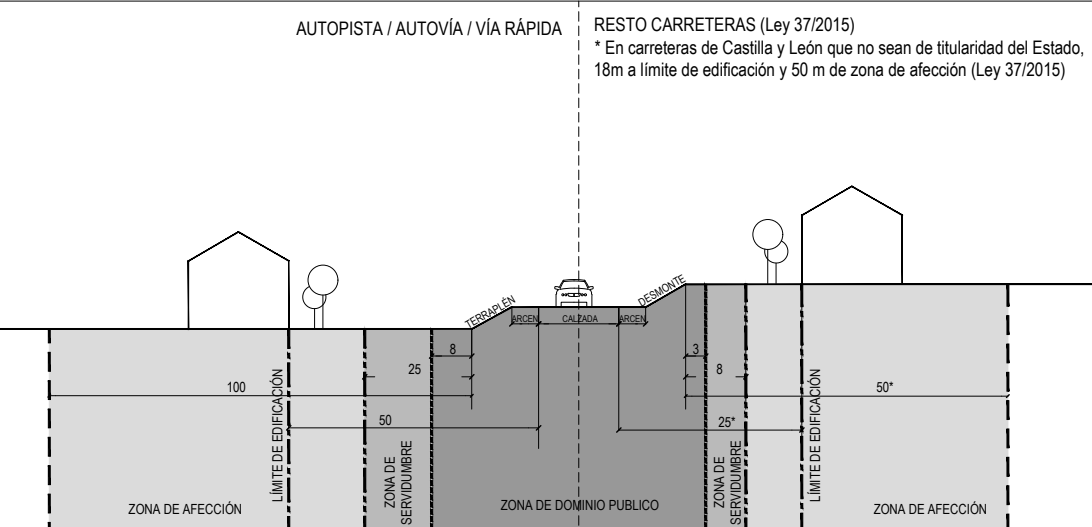
TÉRMINO MUNICIPAL DE MERINDAD DE RIO UBIERNA

TÉRMINO MUNICIPAL DE QUINTANILLA VIVAR

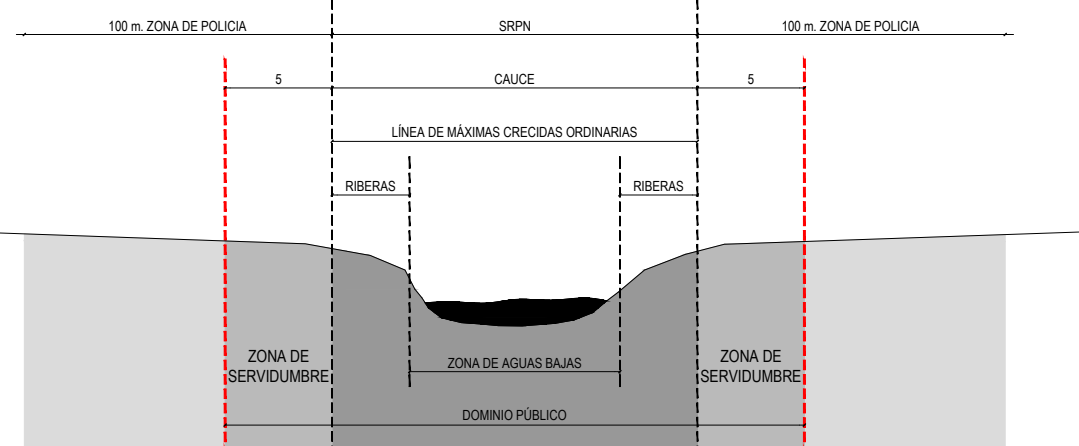
TÉRMINO MUNICIPAL DE VILLAYERNO MORQUILLAS

TÉRMINO MUNICIPAL DE HURONES

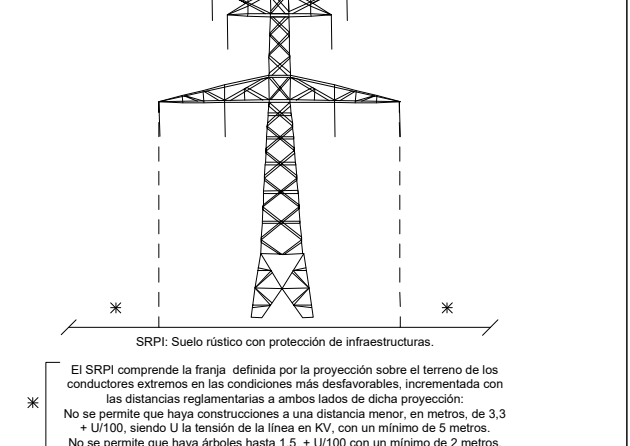
AUTOPISTA / AUTOVÍA / VÍA RÁPIDA  
RESTO CARRETERAS (Ley 37/2015)  
\* En carreteras de Castilla y León que no sean de titularidad del Estado, 18m a límite de edificación y 50 m de zona de afección (Ley 37/2015)



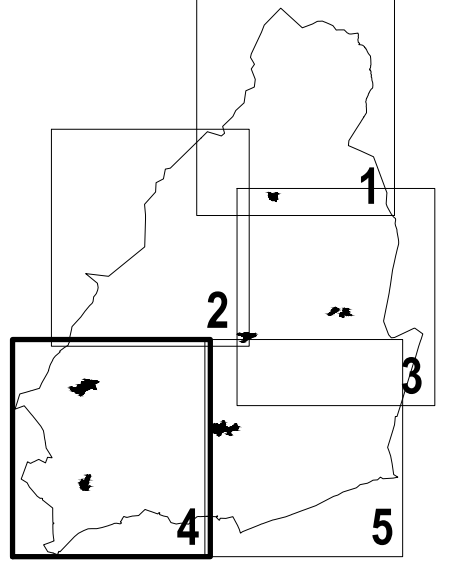
ZONAS DE AFECCIÓN EN CARRETERAS



SRPN: SUELO RÚSTICO CON PROTECCIÓN NATURAL  
DETERMINACIONES PARA LOS CURSOS DEL AGUA: RDL 1/2001, de 20 Julio, Texto Refundido Ley de Aguas.



SRPI: SUELO RÚSTICO CON PROTECCIÓN DE INFRAESTRUCTURAS  
Ley 24 (2013) de 26 de diciembre, del Sector Eléctrico, RD 1955 / 2000, de 1 de diciembre, Real Decreto 223 / 2008 de 15 de febrero.



- SUELO RÚSTICO**
- RÚSTICO COMÚN
  - RÚSTICO CON PROTECCIÓN AGROPECUARIA
  - RÚSTICO DE ACTIVIDADES EXTRACTIVAS
  - RÚSTICO CON PROTECCIÓN CULTURAL
  - RÚSTICO CON PROTECCIÓN DE INFRAESTRUCTURAS
  - RÚSTICO CON PROTECCIÓN NATURAL: Masas Forestales
  - RÚSTICO CON PROTECCIÓN NATURAL: Vía Pecuaria
  - RÚSTICO CON PROTECCIÓN NATURAL: Moras Utilidad Pública
  - RÚSTICO CON PROTECCIÓN NATURAL: Cursos y Ribera

- SUELO URBANIZABLE**
- SECTOR EN SUELO URBANIZABLE
- SUELO URBANO**
- LÍMITE DE SUELO URBANO CONSOLIDADO
  - SUELO URBANO CONSOLIDADO
  - SUELO URBANO NO CONSOLIDADO
  - POSIBLE SUELO URBANO NO CONSOLIDADO

- AFECCIONES SECTORIALES**
- AFECCIÓN CARRETERAS**
- ZONA DE DOMINIO PÚBLICO
  - ZONA DE SERVIDUMBRE
  - LÍNEA LÍMITE EDIFICACIÓN
  - ZONA DE AFECCIÓN
- AFECCIÓN FERROCARRIL**
- ZONA DE DOMINIO PÚBLICO
  - ZONA DE PROTECCIÓN
  - LÍNEA LÍMITE EDIFICACIÓN

- AFECCIÓN CURSOS DE AGUA**
- LÍNEA DE DOMINIO PÚBLICO HIDRÁULICO
  - LÍNEA LÍMITE ZONA DE POLICIA
- AFECCIÓN SECTOR ELÉCTRICO**
- DISTANCIA MÍNIMA DE SEGURIDAD
- AFECCIÓN CEMENTERIOS**
- LÍNEA POLICIA MORTUORIA

**MODIFICACIÓN PUNTUAL DE NORMAS SUBSIDIARIAS DE PLANEAMIENTO URBANÍSTICO - Valle de las Navas - Burgos**  
Relativa a la modificación de la clasificación y varias determinaciones en suelo rústico

**APROBACIÓN INICIAL** Marzo 2024

Documentación Normativa

**Clasificación del término municipal y condiciones del suelo rústico.**

**DN-PO PO-1.4**

Escala: 1/10.000

0 10 20 30 40 50m

Barrio + Cameno